

Műveletek mappákkal és
fájlokkal, gyakorlás

Start/programok/kellékek/windows intéző

Cserélhető lemez (D:) **Meghajtók**

Fájl Szerkesztés Nézet Kedvencek Eszközök Súgó

Vissza Keresés Mappák

Mappák

- Asztal
- Dokumentumok
- Sajátgép
 - 3,5"-es hajlékonylemez (A:)
 - XP_SP2_HUN (C:)
 - aaa
 - Documents and Settings
 - MSOCache
 - Program Files
 - TempEI4
 - totalcmd
 - TP
 - WINDOWS
 - Cserélhető lemez (D:)**
 - 9s_kiseloadások
 - 10s_BEADANDOK
 - 10v_BEADANDOK
 - 10v_jav
 - 2006
 - 2007_2008tanev
 - 2007_erttsegi
 - acces_rop_lekerdezések
 - access
 - converter
 - DOLGOZAT_10s_Javitani
 - erttsegi
 - ÉV_VÉGI_jegyek
 - FOISKOLA
 - hardver
 - html
 - javitani
 - JO_IT_alapismeretek_fel
 - Jobb_jegyért
 - Megoldás_SG
 - nyelvizsga
 - nyomtatani
 - osszefoglalas_hardver

9s_kiseloadások 10s_BEADANDOK 10v_BEADANDOK 10v_jav 2006 2007_2008tanev 2007_erttsegi acces_rop_lekerdezések access converter DOLGOZAT_10s_Javitani érttsegi ÉV_VÉGI_jegyek FOISKOLA hardver html javitani JO_IT_alapismeretek_fel Jobb_jegyért Megoldás_SG nyelvizsga nyomtatani osszefoglalas_hardver

PPT_DOLGOZAT... PPT_JAVITANI PRÓBA Érttségi SULI sz_tortenete szamrendsz... Számtek tételek szamvitel

szigminta Szoftver TANMENET utazas_szer... utolso_info_2 virag vizsga ablak_lap_file

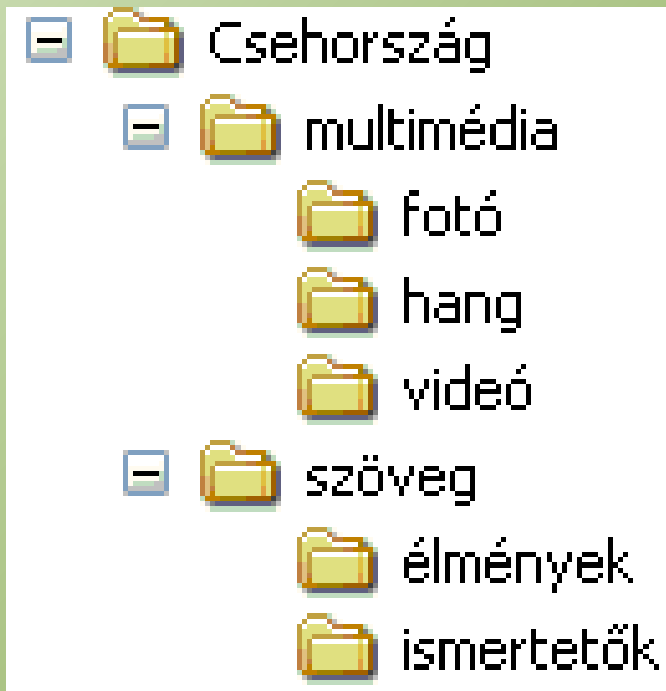
BOOTEX EZEK_a_tefeleves_jeg... FELEVES_JE... osztály gimp gimp-2.2.17... Időpont kerdoiv mp3DC202

OpenOffice.... SZAMVITEL tansz

Fájlok

Könyvtárak

- **Mappa:** A fájlok rendszerezésére mappákat hozunk létre, melyekből mappaszerkezetet alakíthatunk ki.
- **Mappa hierarchia létrehozása**



Feladat:
(h)meghajtó:/
saját nevű
könyvtárdba
hozd létre a
következő
mappa
szerkezetet.

Megoldás:

- 1, Válasszuk ki azt a meghajtót, mappát, ahová létre szeretnénk hozni az új mappát.
- 2, Válasszuk ki a "Fájl" menü "Új" almenü "Mappa" parancsát.
- 3, Írjuk be a mappa nevét.
- 4, A létrehozás befejezéséhez nyomjuk meg az ENTER billentyűt.

Fájlok, mappák kijelölése

- Egér (1x kattintás)
- Shift + egér (ha a kijelölendők egymás után következnek)
- Shift + kurzormozgató billentyűk
- Ctrl + egér (ha a kijelölendő elemek nem egymás mellett vannak)

Fájlok, mappák másolása

Másolás és az áthelyezés közötti különbség??

1. Másolás "**fogd és vidd**" módszerrel:

Jelöljük ki a másolandó fájl(loka)t vagy mappá(ka)t!

- A Ctrl billentyű nyomva tartása mellett az egérrel húzzuk az új helyre!
- Először az egér bal gombját, majd a Ctrl billentyűt engedjük fel!

2. Másolás **vágólappal**: Jelöljük ki a másolandó fájl(loka)t vagy mappá(ka)t!

- "Szerkesztés/Másolás" (Ctrl+C)
- Menjünk el az új helyre, ahová másolni szeretnénk!
- "Szerkesztés/Beillesztés" (Ctrl+V)

Feladat:

Másoljuk az

„M\megoszt\7osztaly\
dokumentumok" mappában lévő képeket
a



"Csehország\multimédia\fotó"
mappába!

Milyen kiterjesztésűek a képek? Mi az a kiterjesztés?

Állományok

A számítógép az összetartozó adatokat egy egységként kezeli.
Ezeket fájlnak, vagy állománynak nevezzük.
A fájlok azonosítására a nevüket és a kiterjesztésüket
használjuk.

NÉV **·** **KITERJESZTÉS**



Hossza: maximum 255 karakter
NEM LEHET BENNE: \:?*<>”|

Fájlok típusának megállapítására
Általában 3 karakter

Kiterjesztések

- txt- egyszerű szöveges fájl (Jegyzetömb)
- Doc, docx, rtf- egyéb szöveges fájl (Word)
- xls-táblázat (Excel)
- pptx- bemutató (Prezentáció)
- arj, zip, rar,gz-tömörített (Total Commander)
- bmp, jpg,gif, wmf, tif-kép
- Wav, mpeg-hanganyag
- mp3-tömörített hang
- Avi, mov, mpg-film
- Html, htm- internet dokumentum
- Pdf –adobe reader dokumentum

Fájlok, mappák áthelyezése

Áthelyezés "fogd és vidd" módszerrel:

Jelöljük ki az áthelyezendő fájl(loka)t vagy mappá(ka)t!

A Shift billentyű nyomva tartása mellett az egérrel húzzuk az új helyre!

Elsőbb az egér bal gombját, majd a Shift billentyűt engedjük fel!

Áthelyezés vágólappal:

Jelöljük ki az áthelyezendő fájl(loka)t vagy mappá(ka)t!

"Szerkesztés/Kivágás" (Ctrl+X)

Menjünk el az új helyre, ahová másolni szeretnénk!

"Szerkesztés/Beillesztés" (Ctrl+V)

Feladat: Helyezzük át az " M\megoszt\7osztaly\dokumentumok" mappában lévő lévő összes állományt (kivéve a képeket) a "Csehország" megfelelő mappáiba!

Fájlok, mappák törlése

Törlés menete:

Jelöljük ki a törlendő fájl(loka)t vagy mappá(ka)t!
Válasszuk "Fájl/Törlés" vagy helyi menü "Törlés" parancsát!
Válaszoljunk a törlés megerősítése ablakban a feltett kérdésre!

Feladat: Töröljük le az „élmények " mappa tartalmát!

Fájlok, mappák átnevezése

Átnevezés menete:

Jelöljük ki az átnevezendő fájlt vagy mappát!
Válasszuk "Fájl/Átnevezés" vagy helyi menü "Átnevezés" parancsát!
Írjuk be az új nevet!

Az átnevezés befejezéséhez nyomjuk meg az ENTER billentyűt.

Feladat: Nevezzük át az "Csehország\multimédia" mappában lévő "fotó" mappát "fénykép" nevére!

Mappák nézetei

Miniatűrök: az egyes file-okba betekintést nyerünk

Mozaik: kis rajzok segítenek az áttekintésben

Ikonok: a Mozaik-tól kisebb képek jelennek meg

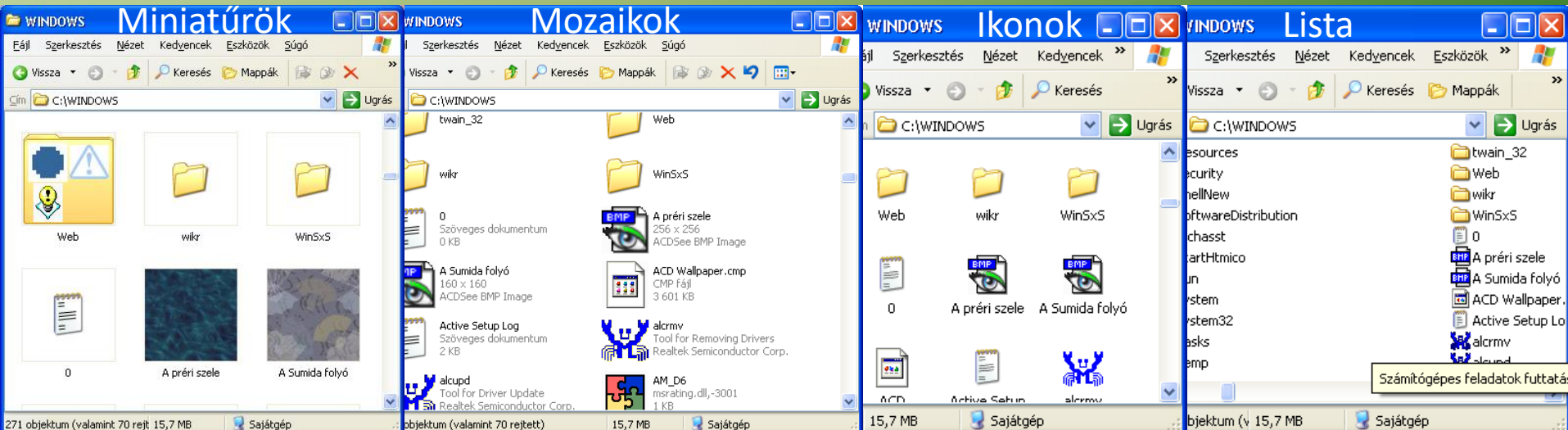
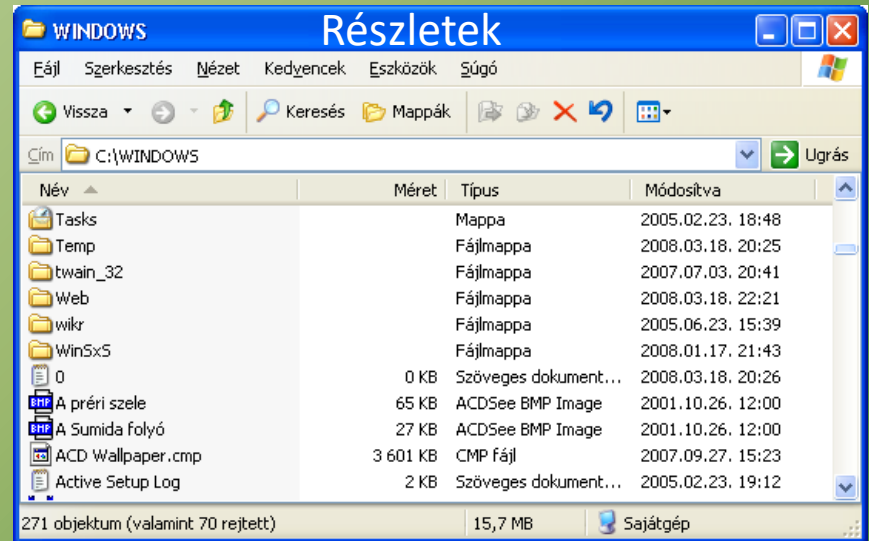
Lista: a file-ok és mappák egymás alatt felsorakoznak

Részletek: ebben a nézetben tudjuk rendezni a mappák tartalmát (név, méret, típus, stb. szerint)

A nézet menü

A nézet menüpontban állíthatjuk be az aktuális ablak megjelenését:

- ki-be kapcsolgathatunk bizonyos részeket
- a munkaterület kinézetét állíthatjuk



Házi feladat

Előző órák anyagainak áttekintése és
gyakorlása!

Köszönöm a figyelmet!

Fontosabb billentyűkombinációk

- CTRL+C másolás
- CTRL+X kivágás
- CTRL+V beillesztés
- CTRL+Z visszavonás
- CTRL+O megnyitás
- CTRL+N új dokumentum létrehozása
- CTRL+S mentés
- CTRL+P nyomtatás
- ALT+ F4 kilépés a programból
- ALT+TAB programok között váltás

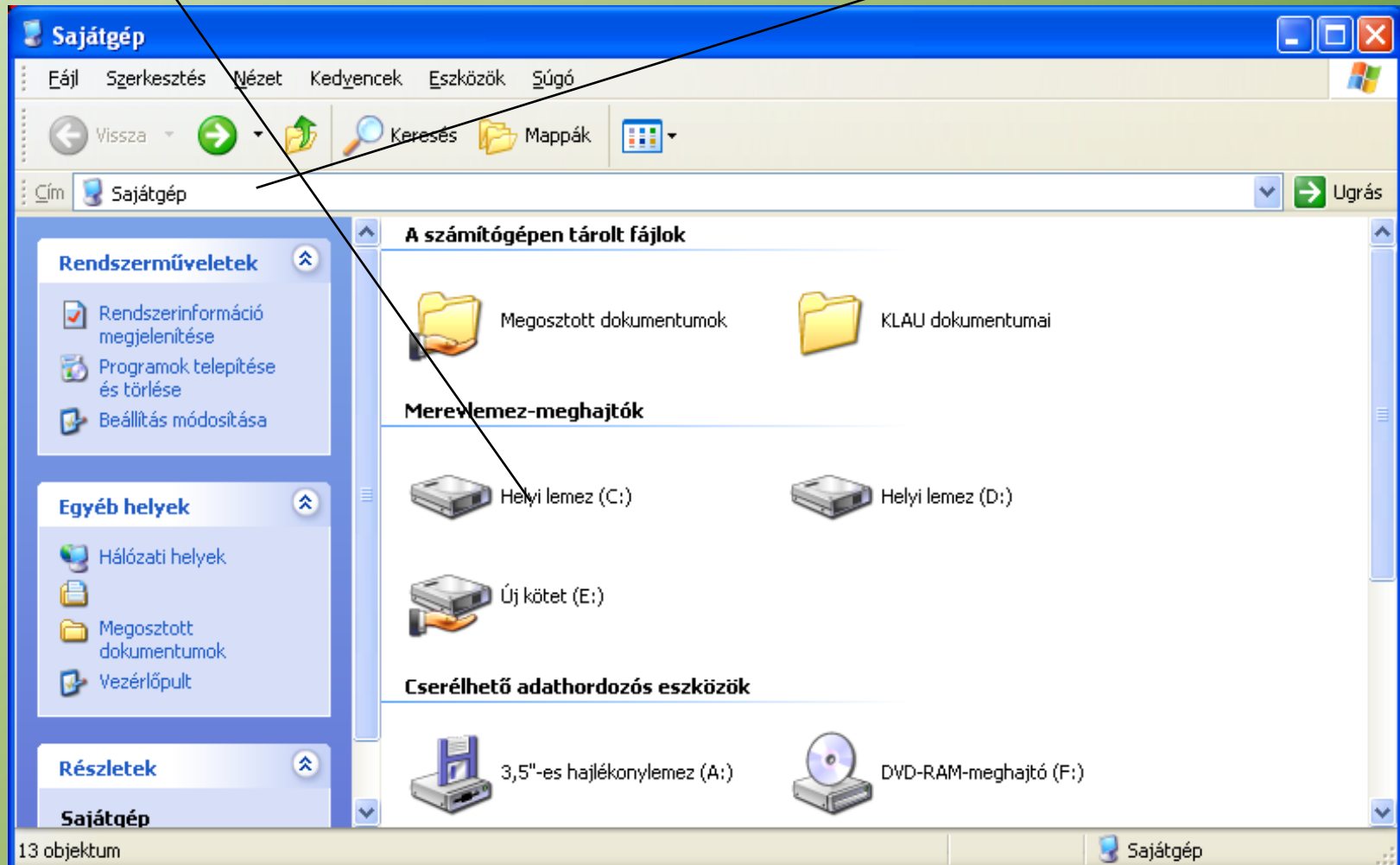
Mit nevezünk elérési útnak?

Az aktuális könyvtártól a kiválasztott állomány helyéig vezető könyvtárak sorozatát. Ez indulhat a tár gyökeréből is, ekkor abszolút elérési útnak nevezzük, míg az előző esetben relatív elérési útnak.

Meghajtók

Adott hely tartalma

Helyi lista



Meghajtók

Mivel az adathordozókat csak a meghajtókon keresztül érhetjük el, az operációs rendszereknek azonosítania kell a meghajtókat. Abc nagybetűi.

Hajlékonylemez: A

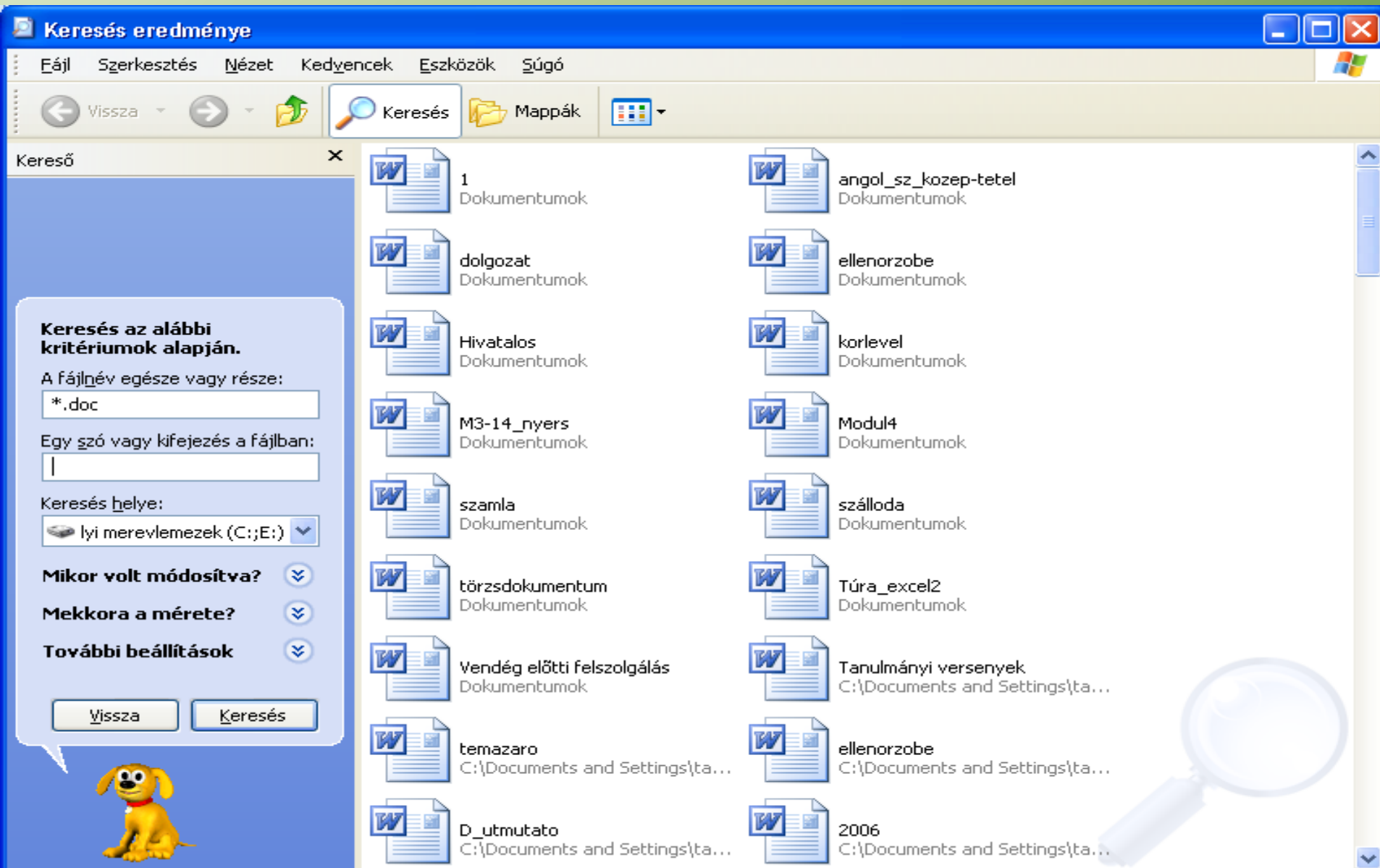
Merevlemez(winchester): C

Hálózatok: \

Cd, DVD: F, E

Pendrive: Cserélhető lemez pl:D

Fájlok és könyvtárak keresése



The screenshot shows a Windows Explorer window titled "Keresés eredménye" (Search results). The search criteria are set to "Kereső" (Searcher) with the search term "*.doc" and the location "lyi merevlemezek (C;E:)" (local drives C and E). The search results are displayed in a list view, showing various Word documents. A search filter panel is visible on the left, and a magnifying glass icon is in the bottom right corner.

Keresés az alábbi kritériumok alapján.

A fájlnev egésze vagy része:
*.doc

Egy szó vagy kifejezés a fájlban:
|

Keresés helye:
lyi merevlemezek (C;E:)

Mikor volt módosítva? ▾

Mekkora a mérete? ▾

További beállítások ▾

Vissza Keresés

File Name	Location
1	Dokumentumok
dolgozat	Dokumentumok
Hivatalos	Dokumentumok
M3-14_nyers	Dokumentumok
szamla	Dokumentumok
törzsdokumentum	Dokumentumok
Vendég előtti felszolgálás	Dokumentumok
temazaro	C:\Documents and Settings\ta...
D_utmutato	C:\Documents and Settings\ta...
angol_sz_kozep-tetel	Dokumentumok
ellenorzobe	Dokumentumok
korlevel	Dokumentumok
Modul4	Dokumentumok
szálloda	Dokumentumok
Túra_excel2	Dokumentumok
Tanulmányi versenyek	C:\Documents and Settings\ta...
ellenorzobe	C:\Documents and Settings\ta...
2006	C:\Documents and Settings\ta...

Helyettesítő (joker) karakterek

Fájlok csoportos megadására szolgálnak

- * Több karaktert helyettesít
- ? Egyetlen karaktert helyettesít

Példák: *.* minden fájl helyettesít

*.bat minden fájl helyettesít, aminek bat a kiterjesztése

a*.* minden fájl helyettesít, aminek a neve a betűvel kezdődik

a????.bat Minden fájl helyettesít, aminek a neve öt betűs, a betűvel kezdődik, és bat a kiterjesztése

Adatok tárolása

- A háttértárolókon a programok és adatok fájlok formájában tárolódnak.
- Minden fájlnak van egy azonosító neve (fájlnev), ami alapján az operációs rendszer megkülönbözteti azokat.
- **Név-kiterjesztés használata:**A kiterjesztés a név után írt azonosító jel, amely utal a fájl tartalmára, vagyis hogy azt milyen programmal hoztuk létre.
- A név és a kiterjesztés közé, ha le szeretnénk írni, pontot kell tenni.pl: [alma.txt](#) (txt-a fájl szöveget tartalmaz, tehát szövegszerkesztőbe kell betölteni)
- **fájlnev.kiterjesztés**